



STAS TRANSPORTS
RUE J.B GODIN
02200 VILLENEUVE ST GERMAIN
TEL / 03.23.73.05.77
FAX / 03.23.73.16.85

Technique Produit
 Engagement du 25/01/2018 au 24/07/2018

Page 1/1, imprimé le mercredi 24 janvier 2018

Péetrographie : Alluvionnaire Siliceux et Silicaté
Elaboration : Roulé Lavé
Provenance : Carrière
Conformité : Marquage CE 2+

Partie normative
Valeurs spécifiées sur lesquelles le producteur s'engage
Norme

Classe granulaire

0	2
---	---

Norme NF P 18-545 Article 10 - EN 12620+A1 - EN 13139

Catégorie

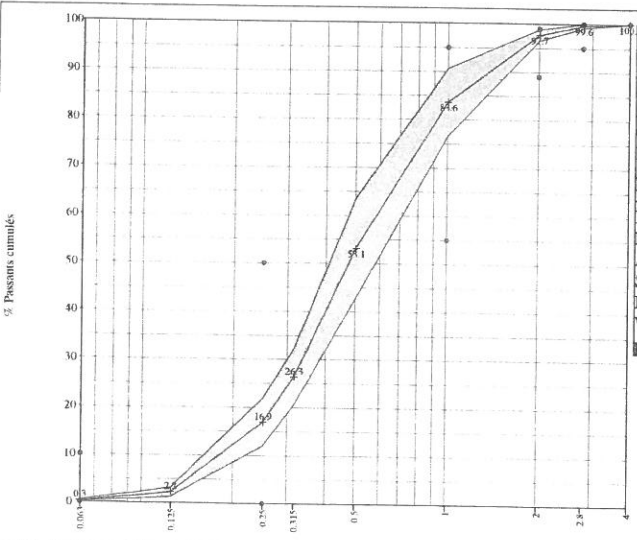
A

	0.063	0.125	0.25	0.315	0.5	1	2	2.8	4	FM	EN_SE10
V.S.S.+U	11.0		52.0			98.0	100.0	100.0		3.00	
V.S.S.	10.0		50.0			95.0	99.0	100.0	100.0	2.85	
V.S.I.			0.0			55.0	89.0	95.0	100.0	2.25	65
V.S.I.-U			0.0			52.0	87.0	94.0		2.10	60
Ecart-type max											

Partie informative
Résultats de production

du 03/07/17 au 15/01/18

	0.063	0.125	0.25	0.315	0.5	1	2	2.8	4	FM	EN_SE10
Maximum	0.5	3.5	25.8	35.7	63.2	93.3	98.9	100.0	100.0	2.72	92
Xf+1.25xEcart-types	0.5	3.2	21.9	32.2	63.5	90.6	98.8	100.0	100.0	2.65	92
Moyenne Xf	0.3	2.2	16.9	26.3	53.1	83.6	97.7	99.6	100.0	2.46	89
Xf-1.25xEcart-types	0.2	1.3	11.9	20.4	42.7	76.5	96.5	99.2	100.0	2.28	86
Minimum	0.0	0.9	8.2	18.5	40.3	75.5	95.6	98.8	100.0	2.30	81
Ecart-type	0.14	0.77	4.00	4.74	8.35	5.64	0.94	0.33	0.00	0.150	3.0
Nombre de résultats	15	15	15	15	15	15	15	15	15	15	15
Norme										EN 12620 A1 EN 13139 A1	EN 933-8



		Autres caractéristiques	
AS	Sulfate soluble dans l'acide	EN 1744-1 art12	0.0080 % (05/01/2018) <0.2
C	Chlorures	EN 1744-1. art7.8 ou 9	< 0.001 (05/01/2018)
PO	Polluant organique des sables et graves	EN 1744-1 Art.15-3	Néant (05/01/2018)
S	Soufre total	EN 1744-1 Art.11	0.0310 % (05/01/2018)
EN_TMH	Teneur en matière humique	NF EN 1744-1 Art.15-1	Pas de quantité significative (05/01/2018)
IP	Impuretés prohibées	P 18-553	<0.1 (05/01/2018) <0.1
Na2OEq	Teneur en alcalins actifs	P-18542	0.0026 % (05/01/2018)
Ar	Alcali-réaction	P 18-542	NR (01/08/2014)
SiO2	Dioxyde de silicium	EN ISO 11885	93.70 % (12/12/2014)
MVR	Masse volumique réelle	EN 1097-6	2.64 t/m3 (07/11/2017)
WA24	Absorption d'eau	EN 1097-6. art 7. 8 ou 9	0.73 % (07/11/2017) <2.5
pH	pH		Basic (8.0) au 07/11/2017

Sophia.Gaborit

Dimension en mm

WTL 11.02.21.27-1 (c) Arcade 1996.2016

