



**STAS TRANSPORTS**  
**RUE J.B GODIN**  
**02200 VILLENEUVE ST GERMAIN**  
**TEL / 03.23.73.05.77**  
**FAX / 03.23.73.16.85**

## SABLE Extra siliceux

**Réf. : VX04L**

### COMPOSITION CHIMIQUE

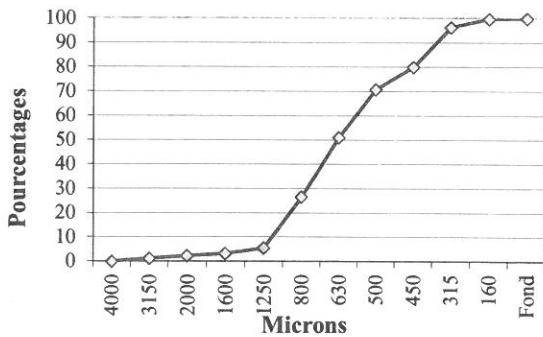
SiO <sub>2</sub> .....	sup à	99%
Al <sub>2</sub> O <sub>3</sub> .....	inf à	0,20%
Fe <sub>2</sub> O <sub>3</sub> .....	inf à	0,10%
CaO .....	inf à	0,04%
K <sub>2</sub> O .....	inf à	0,02%
TiO <sub>2</sub> .....	inf à	0,06%

### PROPRIÉTÉS PHYSIQUES

pH.....	≈ 7
Humidité .....	≈ 7%
TEN/D10.....	369 μm

### RÉPARTITION GRANULOMÉTRIQUE

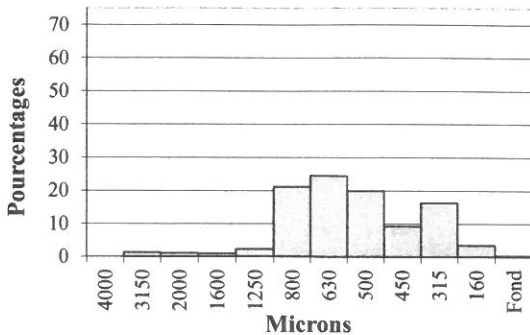
**Courbe des refus cumulés**



**Tamissage**

Ouv. de mailles en microns	Moyenne des refus partiels %	Moyenne des refus cumulés %	Moyenne passants cumulés %	Tolérances passants cumulés %
4000	0,00	0,00	100,00	
3150	1,23	1,23	98,77	
2000	1,07	2,30	97,70	70 - 100
1600	0,89	3,19	96,81	
1250	2,24	5,43	94,57	
800	21,12	26,55	73,45	60 - 95
630	24,40	50,95	49,05	30 - 80
500	19,78	70,73	29,27	
450	9,21	79,94	20,06	
315	16,30	96,24	3,76	0 - 15
160	3,41	99,65	0,35	0 - 5
Fond	0,33	99,98	0,02	

**Histogramme des refus partiels**



**Indice : C**  
**Date : 02.01.2018**