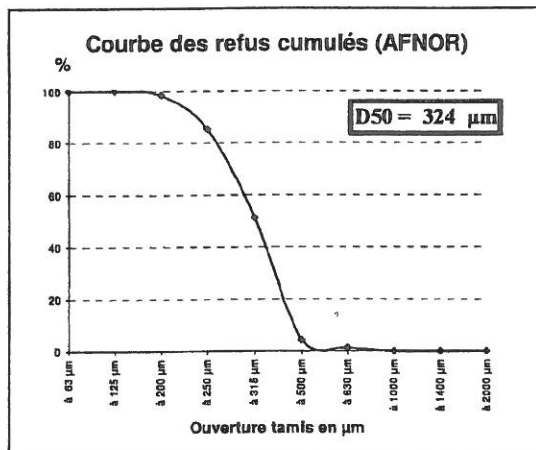


**STAS TRANSPORTS**  
 Z.I. Villeneuve-S'-Germain 02200 SOISSONS  
 03 23 73 05 77- Fax 03 23 73 16 85  
 Capital : 208 000 €  
 Siret 390 219 897 00019 - FR : 71 390 219 897 00019

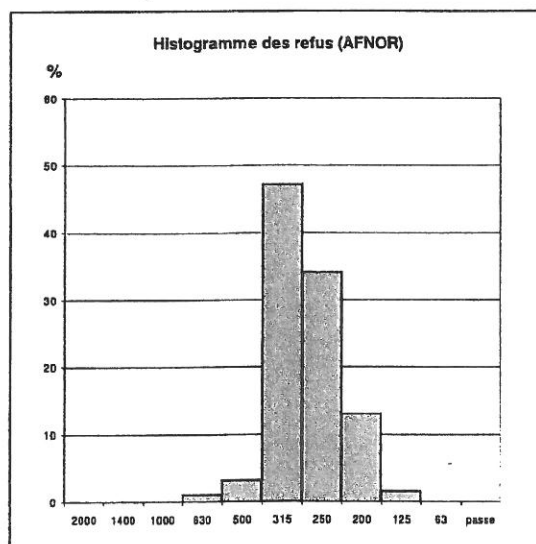
**LA300-1**

**GRANULOMETRIE MOYENNE STATISTIQUE**  
 (% en masse - Valeurs indicatives)



**TAMISAGE AFNOR**  
 (X.11-507)

ouverture des mailles $\mu\text{m}$	refus cumulés %
à 2000 $\mu\text{m}$	0.0
à 1400 $\mu\text{m}$	0.0
à 1000 $\mu\text{m}$	0.0
à 630 $\mu\text{m}$	1.0
à 500 $\mu\text{m}$	4.1
à 315 $\mu\text{m}$	51.3
à 250 $\mu\text{m}$	85.4
à 200 $\mu\text{m}$	98.5
à 125 $\mu\text{m}$	100.0
à 63 $\mu\text{m}$	100.0



Classe $\mu\text{m}$	refus par tamis %
> 2000 $\mu\text{m}$	0.0
2000-1400 $\mu\text{m}$	0.0
1400-1000 $\mu\text{m}$	0.0
1000-630 $\mu\text{m}$	1.0
630-500 $\mu\text{m}$	3.1
500-315 $\mu\text{m}$	47.2
315-250 $\mu\text{m}$	34.1
250-200 $\mu\text{m}$	13.1
200-125 $\mu\text{m}$	1.5
125-63 $\mu\text{m}$	0.0
< 63 $\mu\text{m}$	0.0